



Vermessungssoftware

mit Datenübergabe an AutoCAD®, WS LANDCAD, Urbano Canalis/Hydra

WS

widemann
systeme

GIS you

Die Vermessungssoftware für Ihre täglichen Anforderungen

Geosi DE deckt alle Berechnungen im Bereich der Vermessungstechnik ab – von der einfachen Bauvermessung bis zur anspruchsvollen Ingenieurvermessung. Durch den strukturierten Aufbau der Programmoberfläche im Windows „Look & Feel“ kann sich der fachkundige Anwender schnell in die Software einarbeiten und seine Projekte auswerten. Assistenten und automatische Kontrollfunktionen unterstützen den Anwender auf dem Weg zu einem qualitativ hochwertigen Ergebnis. Geosi DE wird unter den Gesichtspunkten der ISO-NORM 9001:2000 entwickelt.

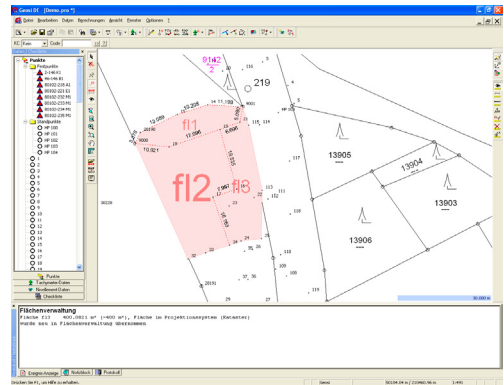
Das Berechnungsprogramm für Ihre vermessungstechnischen Aufgaben

Alle für den Alltag des Vermessers erforderlichen Berechnungsfunktionen stellt Ihnen Geosi DE in seinem Grundmodul zur Verfügung:

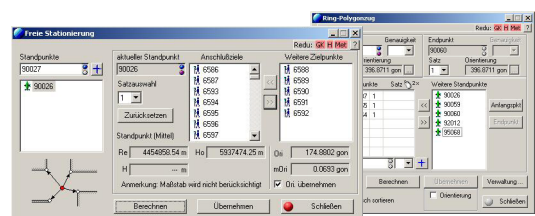
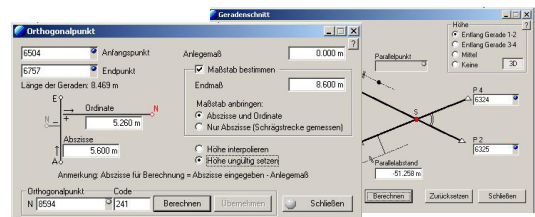
- Bidirektionaler Datenaustausch zwischen Tachymeter / Nivellier und PC
- Datenaustausch im ASCII-Format in frei definierbaren Formaten
- 2D-/3D-Standpunktbestimmungen auf Grundlage polarer Bestimmungselemente
- Orientierungs- und Zentrierungsberechnungen
- Halb-/automatische Auswertung polarer Messdaten
- Schnittberechnungen in vielfältigen Konstellationen
- Kleinpunktberechnungen
- Orthogonale und polare Umformungen
- Flächenberechnungen mit Flächenverwaltung
- Auswertung geo- und trigonometrischer Nivellements
- Polygonzugberechnung in vielfältigen Verläufen
- Schnittstelle zur Übergabe der grafischen Daten an AutoCAD, WS LANDCAD, Plateia, Urbano Canalis, Urbano Hydra
- Dreiecksberechnungen, Kanalmessstab, Spannmaße, usw.

Alle Koordinaten können in einer ODBC-Standarddatenbank (z. B. MS-Access) verwaltet werden. Das garantiert eine hohe Datenkonsistenz. Eine projektübergreifende Festpunktdatenbank gestattet den Multi-User-Zugriff auf zentral verwaltete Punktbestände in einer Client-/Server-Umgebung.

Erforderliche Spezialberechnungsfunktionen können über zusätzliche Module in Geosi DE eingebunden oder über eine Schnittstelle mit VB oder C++ implementiert werden.



- Aufmessen
- Editieren
- Berechnen
- Grafikerstellung
- Datentransfer



Geosi - die maßgeschneiderte Vermessungssoftware



Geosi DE und Ihre elektronischen Messinstrumente

Für den bidirektionalen Datentransfer mit Tachymetern und Digitalniveleirien unterstützt *Geosi DE* die speziellen Schnittstellen von Trimble, Leica, Sokkia, Topcon und Zeiss. Mit *Geosi DE* übertragene Messdaten werden direkt in der Projektdatei gespeichert.

Mit der Möglichkeit der Datenübergabe an AutoCAD kann ein durchgehender Datenfluss von der Geländeaufnahme bis zum Bestandsplan realisiert werden.

Berechnen - Visualisieren - Kontrollieren

Geosi DE verfügt über eine integrierte Grafikoberfläche für die Visualisierung und Kontrolle Ihrer Berechnungsergebnisse. Die Durchführung von Berechnungen wird durch die Möglichkeit der interaktiven Punktwahl in der Grafik erheblich erleichtert. Vorhandene DXF-Dateien können zur besseren Orientierung als Hintergrundbild eingebunden werden.

Sparen Sie Zeit und Geld durch die kodierte Geländeaufnahme

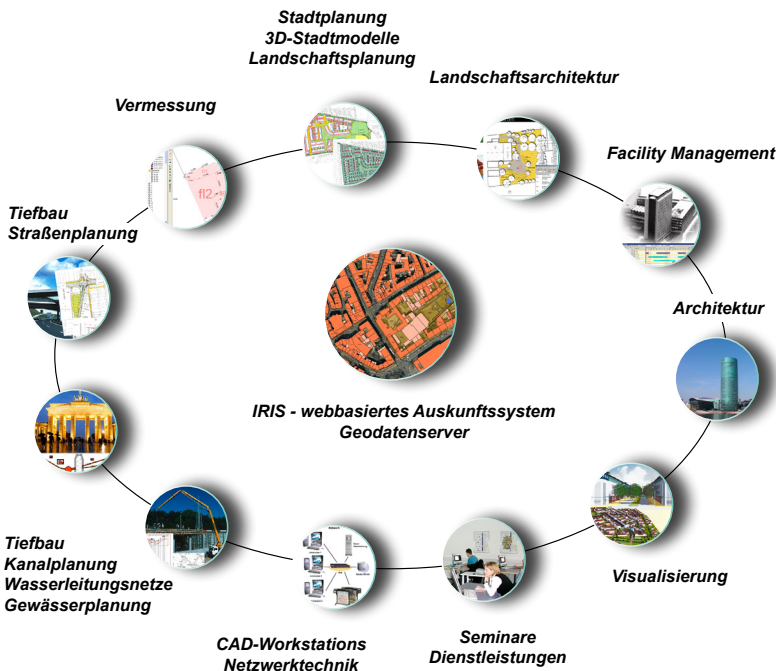
Geosi DE erzeugt automatisch Linienverbindungen, wenn im Außen-dienst aufgenommene Punkte mit einer entsprechenden Kodierung versehen sind. Diese können im DXF-Format exportiert oder mit den zugehörigen Signaturen und Objekten direkt an *AutoCAD* weitergegeben werden.

Geosi DE in der Welt der Vermessung

Neben der bereits erwähnten Verknüpfung von *Geosi DE* mit AutoCAD bildet *Geosi DE* die Basis für das Ausgleichsprogramm *Geosi NET*.

Vermessung und mehr

GeosiDE ist nur ein Teil der Angebotspalette von Widemann Systeme für das Bauwesen. Wir bieten Ihnen aufeinander abgestimmte Hardware, Software und Dienstleistungen:



**Widemann Systeme GmbH
 CAD- und GIS-Systemhaus**

Egerstraße 2
 65205 Wiesbaden
 Fon 06 11 - 778 19-0
 Fax 06 11 - 778 19-99
 E-Mail info@widemann.de

Geschäftsstelle Nord

Ackermannstraße 21
 22087 Hamburg
 Fon 040 - 22 94 77-0
 Fax 040 - 22 94 77-29
 E-Mail info-hh@widemann.de

Geschäftsstelle NRW

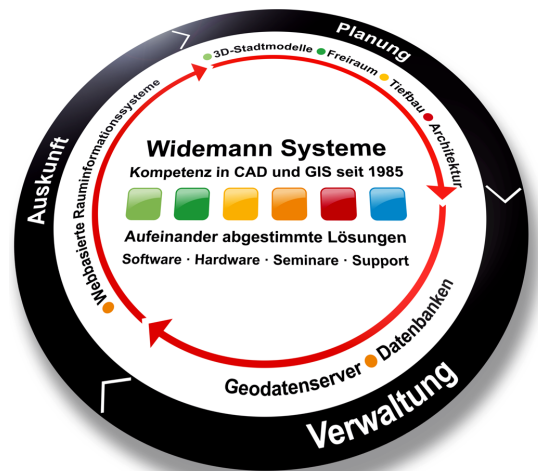
Bachstraße 2
 41564 Kaarst
 Fon 021 31 - 298 48-0
 Fax 021 31 - 298 48-29
 E-Mail info-nrw@widemann.de

Geschäftsstelle Süd

Schwanthalerstraße 81
 80336 München
 Fon 089 - 54 88 89-0
 Fax 089 - 54 88 89-19
 E-Mail info-m@widemann.de

Internet

www.widemann.de



Eventuell genannte Produkte bzw. Markennamen von Fremdherstellern sind Eigentum der jeweiligen Rechteinhaber, deren Rechte hiermit anerkannt werden. Autodesk, AutoCAD, MapGuide, Civil 3D sind eingetragene Marken von Autodesk, Inc.