



## GaLaBau mit WS LANDCAD

Mit **WS LANDCAD** haben Sie den gesamten Planungsprozess fest im Griff - vom Einlesen der Planungsgrundlagen (Vermessungsdateien, Katasterpläne, Handskizzen, usw.) über die Ausarbeitung des Entwurfs, die Erstellung von Pflanzplänen und die Massenermittlung bis hin zum grafisch ansprechenden Planlayout:

Über das Modul **Vermessung** sind beliebige Daten-Formate, z. B. aus Totalstation, einlesbar, auf denen Sie dann die weitere Planung aufbauen können.

In der Entwurfsphase können Sie aus einer umfangreichen **Symbolbibliothek** - z. B. auf eine Vielzahl von Bäumen, Fahrzeugen usw. zurückgreifen, während z. B. **Parkplatz-, Gebäude- und Linienmustermanager** Ihre individuelle Plangrafik entstehen lassen.

Zusätzlich zu diesen Funktionen bietet die **Bildbearbeitungsschnittstelle** zu Adobe Photoshop und Gimp neue Möglichkeiten, Ihre Kreativität in individuelle Plangrafiken umzusetzen. Sie können so die Genauigkeit eines CAD-Programms und die darstellungstechnische Vielfalt eines leistungsfähigen Grafikprogramms kombinieren!

Mit dem Modul **Pflanzplan** und der Anbindung der **Pflanzendatenbank PLANTUS** gelangen Ihnen problemlos auch komplexe Pflanzpläne, wobei Sie immer die für den jeweiligen Standort passende Pflanze finden und WS LANDCAD im Hintergrund automatisch Ihre Pflanzenliste nachführt.

Die Absteckung, z. B. der Pflanzen, wird erleichtert über den **Absteckplan** oder die **Dreiecksvermessung** - beide Verfahren sind voll assoziativ.

Die für das Leistungsverzeichnis benötigten Massen werden über das **Massenmodul** bequem in der Zeichnung „abgegriffen“ und über die **integrierte GAEB-Schnittstelle** an die AVA übergeben.

Für eine REB-gerechte Abrechnung unterstützt Sie das **Abrechnungsmodule** beim Nachweisen Ihrer verbauten Flächen, Längen und Stückzahlen.

### So finden Sie Ihre CAD-Lösung

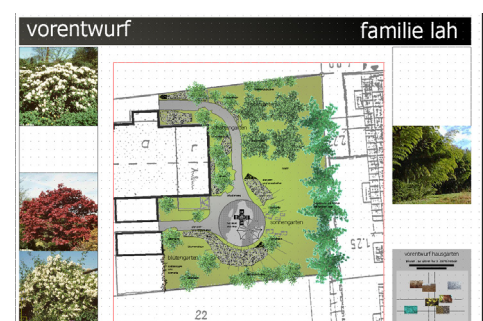
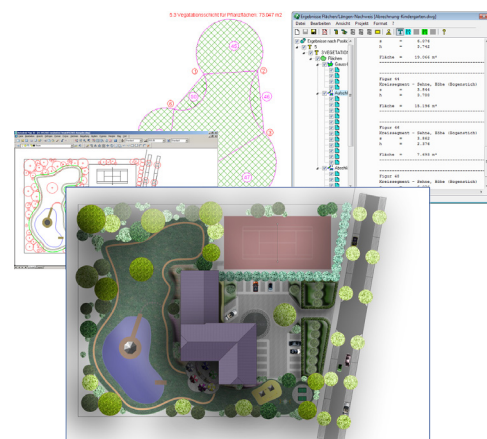
Informationen zu unseren CAD-Lösungen für den GaLaBau sowie zu weiteren Produkten, Seminaren und Dienstleistungen finden Sie immer aktuell unter: [www.widemann.de](http://www.widemann.de).

Für eine individuelle Beratung oder weitere Produktauskünfte senden Sie uns die umseitige Faxantwort zu oder rufen Sie uns unter 0611-77819-0 an.

**Ihr Team von Widemann Systeme**



- Pflanzplanung
- Abrechnung/Vermessung
- Pflanzdatenbank
- Hausgartenplanung
- Massenermittlung



Lösungen für:

AutoCAD® und Bricscad™

