



Wir freuen uns, Ihnen WS LANDCAD 2024 vorzustellen!

In der neuen Version liegen die Schwerpunkte vorrangig in der Bauleitplanung und GeoXchange, dem Entwurf sowie dem DGM.

Systemanforderungen und Plattformen

WS LANDCAD 2023 ist für **Microsoft® Windows 10 und 11** konzipiert und ist kompatibel mit allen AutoCAD®-Plattformen der Versionen 2021 bis 2024 inklusive Map 3D, AutoCAD Architecture und Civil 3D, sowie mit BricsCAD® in den Versionen 22 bis 24. Für beide Produktfamilien werden ausschließlich die Installationen für 64 Bit unterstützt.

XPlanung und Bauleitplanung

WS LANDCAD 2024 unterstützt weiterhin die XPlan-Versionen 5.4, 5.2 und 5.1 sowie neu die Version 6.0. Die in XPlan 6.0 deutlich ausgeweitete Nutzung komplexer Datentypen hat zur erstmaligen Einführung solcher Datentypen auch im Sachdaten-Dialog von WS LANDCAD geführt. Für die Überführung bisher recht flacher Sachdatenfelder wie der Zweckbestimmung in einen Sachdatenkomplex mit Unter-Attributen bietet das Programm eine ausgefeilte Konvertierungsroutine an. Diese unterstützt Sie auch darin, die Datenhaltung bei den Planzeichen so zu optimieren, dass ein Export nach XPlanGML 6.0 auch mit Bestandsplänen möglich ist.

Da sich die Attributierungsmöglichkeiten der XPlanung von Version zu Version unterscheiden, können die Sachdatenfelder nun versionsabhängig angezeigt werden. Das hilft Ihnen bei der Ausarbeitung von Bauleitplänen zielgerichtet die Informationen zu hinterlegen, die für die angestrebte XPlan-Version zulässig sind. Planzeichen zuschneiden

WS LANDCAD Planauskunft – powered by IRIS

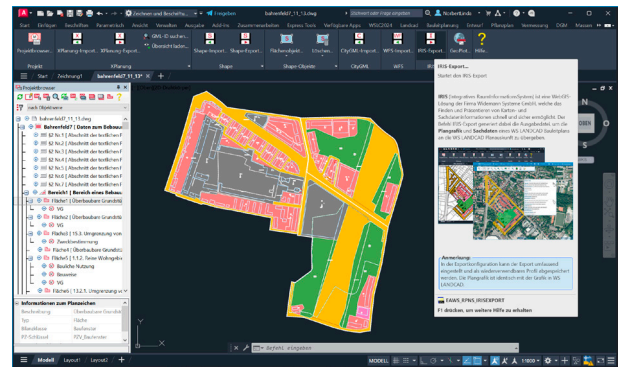
In der Version 2024 kann eine Planung direkt aus WS LANDCAD heraus in die webbasierte WS LANDCAD Planungsauskunft exportiert werden. So wird das Bereitstellen und die Beauskunftung von Geodaten und Sachdaten bequem und webbasiert ermöglicht. Mit Hilfe des zusätzlich erzeugten georeferenzierten Rasterbildes wird gewährleistet, dass auch die visuelle Darstellung in der Planauskunft identisch mit der aus WS LANDCAD ist. WS LANDCAD Planauskunft baut auf der zukunftsweisenden Technologie des bewährten Web-Systems IRIS 3 auf.

Zuschneiden mehrerer Planzeichen

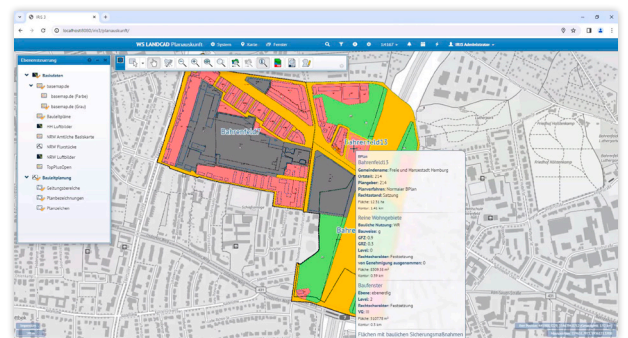
In WS LANDCAD 2024 ist der Befehl „Planzeichen zuschneiden“ hinzugekommen. Er ermöglicht es, mehrere Planzeichen auf einmal zu teilen. Dabei können beim Zuschneiden auch mehrere, geschlossene Schnittlinien gezeichnet oder gewählt werden. Zum Schluss listet der Befehl die geteilten Objekte in einem Zuschnitt-Dialog auf.

Highlights der Version 2024

- ❖ XPlanGML 6.0, 5.4, 5.2, 5.1
- ❖ webbasierte Planauskunft
- ❖ Unterstützung von WFS-Diensten
- ❖ noch mehr Assoziativität
- ❖ u. v. a. m.



WS LANDCAD Planauskunft - Export der Pläne direkt aus WS LANDCAD heraus



WS LANDCAD Planauskunft - webbasierte Bauauskunft der erstellten Pläne



Zuschneiden mehrerer Planzeichen



WFS-Dienste

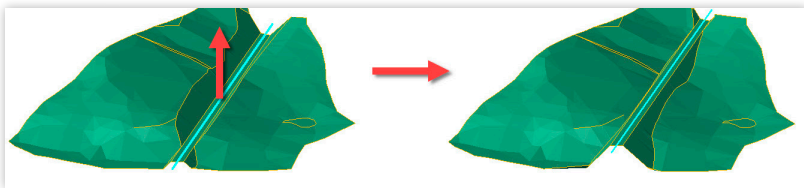
Beim XPlan-Export erfolgt erstmals ein zeichnungsbezogenes Erkennen des Koordinatensystems (EPSG-Code) und als besonderes Bonbon liest das Modul GeoXchange nun WFS-Dienste (Web Feature Services) ein. Insbesondere aus XPlan-WFS Diensten werden Planzeichen gemäß der Planzeichenverordnung 90 generiert.

Neue Böschungsschraffur

Bei der neuen Böschungsschraffur aus dem Entwurfsmodul handelt es sich um eine dynamische und assoziative Schraffur. Sie unterstützt nun auch Anfangslinien, Zwangslinien und Kehlen. Dadurch ist die Böschungsschraffur einfacher gestaltbar und kann an komplexe Situationen besser angepasst werden. Eine Nachbearbeitung ist bequem über selbigen Dialog möglich und vereinfacht die Handhabung über das Aussehen und den Verlauf, je nach gewünschter Einstellung und dem Verwendungszweck.

Digitales Geländemodell (DGM)

Wie im Jahr zuvor die Böschungskonstruktion wurde im WS LANDCAD DGM 2024 der Profilkörper „generalüberholt“. Der **Profilkörper wird jetzt als assoziatives DGM-Objekt erstellt**, welches nachträglich editierbar ist. Dieser reagiert dadurch automatisch auf die Änderung der Profilachse, beispielsweise der Gradienten und passt sich ihr nach den eingestellten oder geänderten Parametern an. Die generierten Grafiken, Böschungsschraffuren und DGM-Flächen werden bei Änderungen des Profilkörpers automatisch angepasst.



WS LANDCAD Planauskunft - webbasierte Bauuskunft der erstellten Pläne

Last but not least

Neben den zuvor aufgeführten neuen Funktionen und Erweiterungen gibt es viele weitere Verbesserungen und neue Features in WS LANDCAD 2024. So wurde auch das Anlegen von Bild- und Blockschraffuren unter Berücksichtigung von Texten als Inseln erweitert und die Bildschraffuren in der Bibliothek des Schraffurmanagers, um einige transparente Bildschraffuren ergänzt. Ganz wichtig ist auch, dass die Überlappungsanalyse von Planzeichen zukünftig doppelte Linien- und Überlagerungsobjekte erkennt und nicht mehr nur überzählige Flächenschluss- und Punktobjekte.

Unter WS LANDCAD 2024 wurde der Linienmustermanager um neue Optionen für Blöcke erweitert. Ein wesentliches Merkmal ist die Einpassung von Blöcken durch Stauchen und Strecken nach Segmentlängen, was das grafische Ergebnis deutlich verbessert.

Weitere Informationen finden Sie auf www.widemann.de/wslandcad und erhalten Sie von unseren CAD-Beratern.

WS LANDCAD und WS LANDCAD DGM Update-Seminare

Für die schnelle Einarbeitung in die neue Version von WS LANDCAD und das WS LANDCAD DGM bieten wir eintägige Update-Seminare an.

Widemann Systeme GmbH CAD- und GIS-Systemhaus

Borsigstraße 16
 65205 Wiesbaden
 Fon 06122-70772-0
 Fax 06122-70772-99
 E-Mail info@widemann.de

Geschäftsstelle Nord

An der Alster 63
 20099 Hamburg
 Fon 040 - 229477-0
 Fax 040 - 229477-29
 E-Mail info-hh@widemann.de

Geschäftsstelle NRW

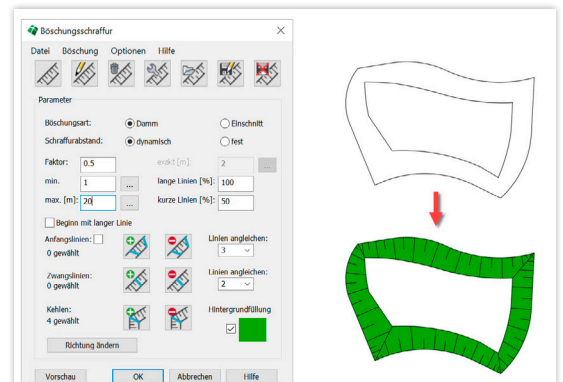
Bachstraße 2
 41564 Kaarst
 Fon 02131 - 29848-0
 Fax 02131 - 29848-29
 E-Mail info-nrw@widemann.de

Geschäftsstelle Süd

Schwanthalerstraße 81
 80336 München
 Fon 089 - 54 88 89-0
 Fax 089 - 54 88 89-19
 E-Mail info-m@widemann.de

Internet

www.widemann.de
www.twitter.com/widemannDE
www.instagram.com/widemann.DE
www.linkedin.com/company/widemannDE



Die neue Böschungsschraffur im Modul Entwurf