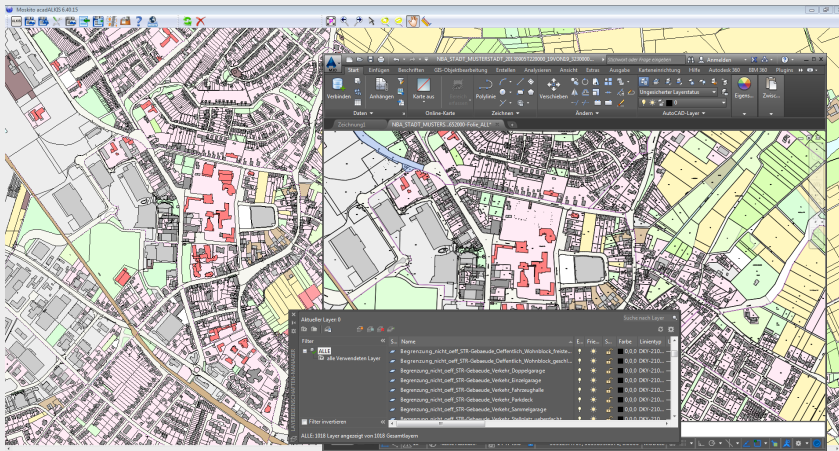




acadALKIS Desktop-Konverter für ALKIS-NAS-Daten

WS

widmann
systeme
CAD & GIS



acadALKIS, Desktop-Konverter für ALKIS-Daten

Umgewandelte ALKIS-Daten in AutoCAD

Standalone-Konverter für ALKIS-NAS-Daten

- Export von DWG, DXF, Shape
- Geobasisdaten
- NAS-Format
- GeoInfoDok
- Meta- und Sachdaten
- 32- und 64-Bit-Version

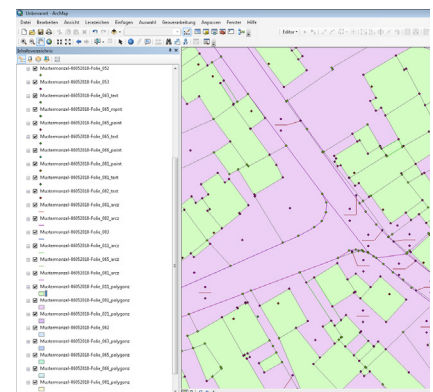
Raumbezogene Geobasisdaten dienen als Grundlage für unterschiedliche Anwendungen in der räumlichen Planung und für die Auswertung und Präsentation in Auskunfts- und Katastersystemen.

Das neue amtliche Geobasisdatenformat

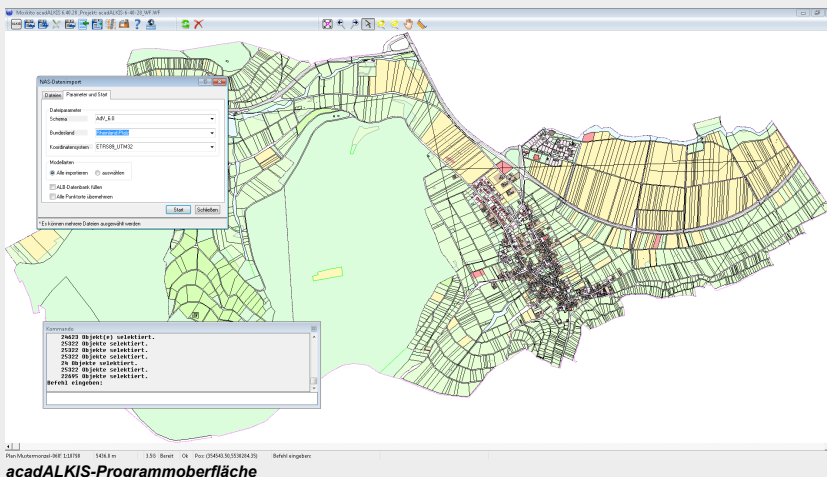
Das Amtliche Liegenschaftskataster-Informationssystem (ALKIS) der Arbeitsgemeinschaft der Vermessungsverwaltungen Deutschlands (AdV) vereint als Datenmodell die Informationen aus dem Automatisierten Liegenschaftskataster (ALK) und dem Automatisierten Liegenschaftsbuch (ALB) in einem System. Das Datenformat „Normbasierte Austausch-schnittstelle“ (NAS) ersetzt die bisherige „Einheitliche Datenbankschnittstelle“ (EDBS).

Einfache ALKIS-Konvertierung für unterschiedliche Zielsysteme und Programme

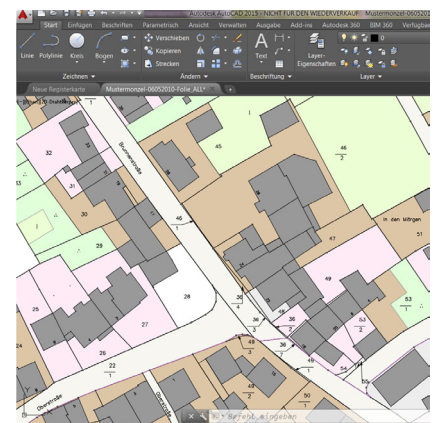
Die Nutzung von ALKIS soll möglichst einfach sein - ohne weitere Vorbedingungen oder Voraussetzungen. Der Konverter acadALKIS bietet genau das. Er ist ein Stand-Alone-Produkt und somit unabhängig von einem Zielsystem einsetzbar.



Umgewandelte ALKIS-Daten in GIS



acadALKIS-Programmoberfläche



Umgewandelte ALKIS-Daten in AutoCAD

Fortsetzung Rückseite

Konverter für ALKIS-NAS-Daten



Der Konverter transformiert NAS-Daten in ein kompaktes Zwischenformat. Dieses wird dann weiter verarbeitet und je nach Bedarf in Auto-desk-Zeichnungsdateien oder GIS-Formate umgewandelt. Der Konverter unterstützt die aktuellen Versionen der GeoInfoDok (zur Zeit 5.1, 5.1.1 und 6.0). Die erzeugten Daten enthalten daher das von der jeweiligen GeoInfoDok vorgeschriebene vollständige Objektartenmodell.

acadALKIS – die Desktoplösung

Der Desktop-Konverter acadALKIS läuft lokal auf dem Computer des Anwenders und konvertiert NAS-Dateien komplett in DXF, DWG oder Shape, je nachdem, ob ein CAD-System oder ein GIS als Ziel verwendet werden soll. ALKIS-Folien (z. B. Flurstücke, Gebäude, Ver- und Entsorgung usw.) werden separat exportiert; die Daten des ALB können auch als MS-Access-Datenbank exportiert werden. Neben der 32-Bit-Version ist auch eine deutlich schnellere 64-Bit-Variante verfügbar.

Der Weg ins CAD

Mit dem leistungsfähigen Konverter **acadALKIS** für Daten im ALKIS-NAS- oder im XML-Format können die NAS-Daten in die Formate DWG und DXF für AutoCAD, AutoCAD Map 3D und AutoCAD Civil 3D übertragen oder im GIS-Format als SHP-Datei bereitgestellt werden. Dabei werden die Objektgeometrien aus den NAS-Dateien konvertiert und nach den amtlichen Vorgaben der „GeoInfoDok“ abgebildet. Eine individuelle Konfiguration der Parameter ist natürlich ebenso möglich.

Mit der Einführung von ALKIS hat der Informationsgehalt der amtlichen Geobasisdaten aufgrund der Integration von Sachdaten in großem Umfang zugenommen. Eine Informationsfunktion in **acadALKIS** zeigt diese Meta- und Attributdaten bei der Auswahl von Zeichnungselementen an.

Gerne steht Ihnen das Team der Widemann Systeme GmbH für weitere Auskünfte zur Verfügung.

Widemann Systeme GmbH CAD- und GIS-Systemhaus

Borsigstraße 16
 65205 Wiesbaden
 Fon 06122-70772-0
 Fax 06122-70772-99
 E-Mail info@widemann.de

Geschäftsstelle Nord

An der Alster 63
 20099 Hamburg
 Fon 040 - 229477-0
 Fax 040 - 229477-29
 E-Mail info-hh@widemann.de

Geschäftsstelle NRW

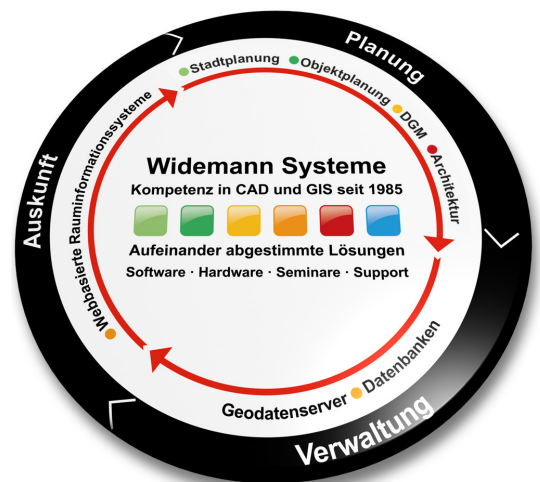
Bachstraße 2
 41564 Kaarst
 Fon 02131 - 29848-0
 Fax 02131 - 29848-29
 E-Mail info-nrw@widemann.de

Geschäftsstelle Süd

Schwanthalerstraße 81
 80336 München
 Fon 089 - 54 88 89-0
 Fax 089 - 54 88 89-19
 E-Mail info-m@widemann.de

Internet

www.widemann.de
www.twitter.com/widemannDE
www.instagram.com/widemann.DE
www.linkedin.com/company/widemannDE



Einlesen und konvertieren
 von ALKIS-Daten...

... in die Formate
DWG, DXF und Shape

mit acadALKIS

Eventuell genannte Produkte bzw. Markennamen von Fremdherstellern sind Eigentum der jeweiligen Rechteinhaber, deren Rechte hiermit anerkannt werden. Autodesk und AutoCAD sind eingetragene Marken von Autodesk, Inc.